

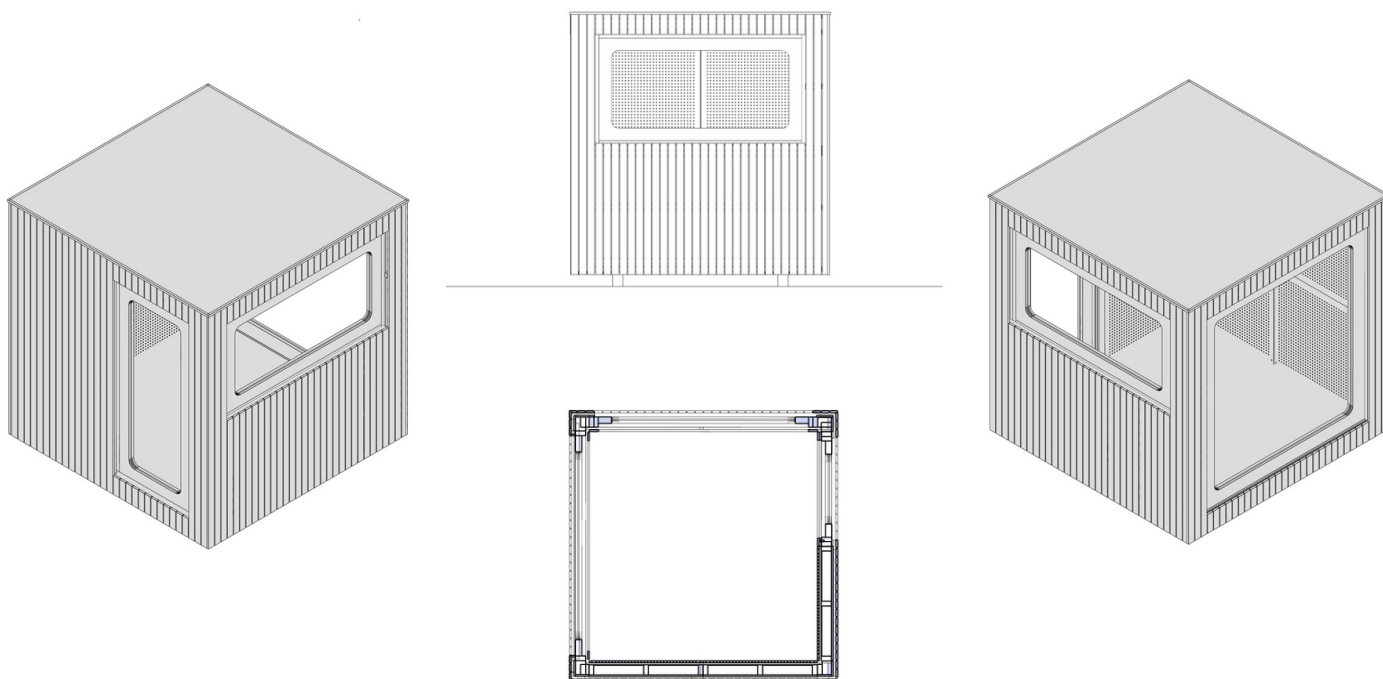
Model Tiny 6,3 m2



Het is ons kleinste product. Het past in kleine ruimtes, binnenplaatsen en stadstuinen. Ideaal als alleenstaand kantoor of atelier, compenseert het zijn kleine afmetingen met een spectaculair gevoel van ruimte dankzij geïntegreerd meubilair en grote glazen oppervlakken.

Externe afmetingen :	breedte : 2.52m lengte : 2.52m hoogte : 2.50m	Isolatie :	voorkant : 8cm dak/grond : 10cm, U = 0,4 W/m2K
Interne afmetingen :	breedte : 2.14m lengte : 2.14m hoogte : 2.20m	Veiligheid :	slot met sleutel, dubbele beglazing Securit
Oppervlakte :	netto : 4.57m2 bruto : 6.3m2	Ventilatie :	mechanisch afzuigsysteem + regelbare natuurlijke luchttoevoer
Fundatie :	verstelbare voeten op gestabiliseerde grond / funderingsschroef (150cm) op zachte grond	Opties :	<ul style="list-style-type: none">• soort verwarming/koeling• materialen• groen dak en/of zonnepanelen• zonwering
Dak :	EPDM + opties	Levering :	Levering en installatie zijn in de prijs inbegrepen. Woodcab's worden gebruiksklaar geleverd.

- DE LAYOUT VAN ONDERSTAAND MODEL IS EEN VOORSTEL -
Woodcab is ontworpen om aan te passen : u kunt het aantal en de positie van de glasmodules en meubelementen kiezen volgens uw wensen.



BASISMODEL: TINY_6,3m2 bruto (afm. ext. 2,52m/2,52m)

19 600,00 €

1	Externe Bekleding : Geolied natuurlijk pijnhout
2	Muren : 8cm houtvezelisolatie (U =0,4 W/m2K)
3	Dak : EPDM met waterafvoer, 10 cm houtvezelisolatie (U = 0,35 W/m2K) optioneel groendak op aanvraag, optionele fotovoltaïsche zonnepanelen
4	Glazen deur : dubbele beglazing, massief houten frame (H205xB90), zwart metalen beslag
5	Ramen : horizontale opening (H90xB205) + groot vast raam (H180xB180) dubbele beglazing, houten kozijn
6	Ventilatie : decentrale stille afzuigkap met warmteterugwinning (Nicoll 320670)
7	Elektriciteit : netaansluiting via waterdichte bedrading + 2 zwarte 230V stopcontacten + 1 schakelaar voor een lichtpunt aan de muur
8	Branddetectie : goedgekeurde rookdetector
9	Overtreding veiligheid : sloten met sleutels, dubbel veiligheidsglas
10	Materiaal van de binnenmuren : geperforeerde pijnhouten multiplex panelen
11	Vloerbedekking : OSB-panelen
12	Grondslagen : Funderingsschroef_te valideren volgens locatie
13	Levering en installatie met kraanwagen

OPTIES

14	Externe Bekleding : Aanvulling voor Shou Sugi Ban technische gevelbekleding van gebrand hout	500,00 €
15	Materiaal van de binnenmuren : geperforeerde berken multiplex panelen	475,00 €
16	Vloerbedekking : semi-massief eiken zwevend parket (2,5mm massief)	575,00 €
17	Vloerbedekking : marmoleum	420,00 €
18	Wand : interne partitie met deur niet voor Tiny-model	X
19	Geïntegreerde meubels : 1 bureau (360€) + 1 plank (200€) - pine multiplex 18mm, afgeronde hoeken	560,00 €
20	Verwarming : airconditioner Enrone 900 zonder buitenunit	1 300,00 €
21	Montage en levering : Kraantoeslag + afstand te bevestigen afhankelijk van locatie	0,00 €
22	Extra optie : Extensief groendak	500,00 €
23	Extra optie : Massieve stap in gebrand hout	250,00 €
24	Extra optie : Terras	1 800,00 €
25	Extra optie : Elektrisch of manueel rolgordijn	1 800,00 €

Model Tiny 9 m2

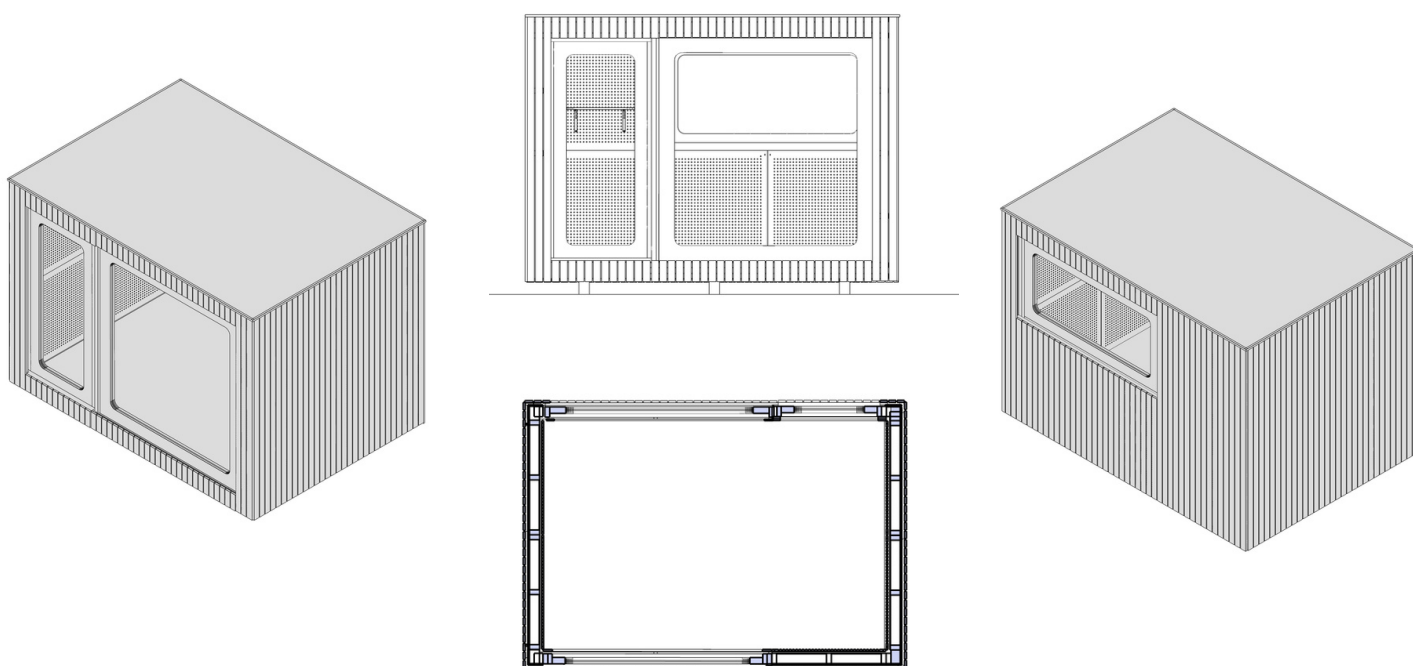


Het grootste model voor de stad. Het sluit aan bij kleine ruimtes, binnenplaatsen en stadstuinen. Ideaal als alleenstaand kantoor of atelier, compenseert het zijn kleine afmetingen met een spectaculair gevoel van ruimte dankzij geïntegreerd meubilair en grote glazen oppervlakken.

Externe afmetingen :	breedte : 2.52m lengte : 3.59m hoogte : 2.50m	Isolatie :	voorkant : 8cm dak/grond : 10cm, U = 0,4 W/m2K
Interne afmetingen :	breedte : 2.14m lengte : 3.21m hoogte : 2.20m	Veiligheid :	slot met sleutel, dubbele beglazing Securit
Oppervlakte :	netto : 6.8m2 bruto : 9m2	Ventilatie :	mechanisch afzuigstelsysteem + regelbare natuurlijke luchttoevoer
Fundatie :	verstelbare voeten op gestabiliseerde grond / funderingsschroef (150cm) op zachte grond	Opties :	<ul style="list-style-type: none">• soort verwarming/koeling• materialen• groen dak en/of zonnepanelen• zonwering
Dak :	EPDM + opties	Levering :	Levering en installatie zijn in de prijs inbegrepen. Woodcab's worden gebruiksklaar geleverd.

- DE LAYOUT VAN ONDERSTAAND MODEL IS EEN VOORSTEL -

Woodcab is ontworpen om aan te passen : u kunt het aantal en de positie van de glasmodules en meubelelementen kiezen volgens uw wensen.



1	Externe Bekleding : Geolied natuurlijk pijnhout
2	Muren : 8cm houtvezelisolatie (U =0,4 W/m2K)
3	Dak : EPDM met waterafvoer, 10 cm houtvezelisolatie (U = 0,35 W/m2K) optioneel groendak op aanvraag, optionele fotovoltaïsche zonnepanelen
4	Glazen deur : dubbele beglazing, massief houten frame (H205xB90), zwart metalen beslag
5	Ramen : horizontale opening (H90xB205) + groot vast raam (H180xB180) dubbele beglazing, houten kozijn
6	Ventilatie : decentrale stille afzuigkap met warmteterugwinning (Nicoll 320670)
7	Elektriciteit : netaansluiting via waterdichte bedrading + 2 zwarte 230V stopcontacten + 1 schakelaar voor een lichtpunt aan de muur
8	Branddetectie : goedgekeurde rookdetector
9	Overtreding veiligheid : sloten met sleutels, dubbel veiligheidsglas
10	Materiaal van de binnenmuren : geperforeerde pijnhouten multiplex panelen
11	Vloerbedekking : OSB-panelen
12	Grondslagen : Funderingsschroef_te valideren volgens locatie
13	Levering en installatie met kraanwagen

OPTIES

14	Externe Bekleding : Aanvulling voor Shou Sugi Ban technische gevelbekleding van gebrand hout	625,00 €
15	Materiaal van de binnenmuren : geperforeerde berken multiplex panelen	680,00 €
16	Vloerbedekking : semi-massief eiken zwevend parket (2,5mm massief)	815,00 €
17	Vloerbedekking : marmoleum	735,00 €
18	Wand : interne partitie met deur niet voor Tiny-model	X
19	Geïntegreerde meubels : 1 bureau (360€) + 1 plank (200€) - pine multiplex 18mm, afgeronde hoeken	560,00 €
20	Verwarming : airconditioner Enrone 900 zonder buitenunit	1 300,00 €
21	Montage en levering : Kraantoeslag + afstand te bevestigen afhankelijk van locatie	0,00 €
22	Extra optie : Extensief groendak	710,00 €
23	Extra optie : Massieve stap in gebrand hout	250,00 €
24	Extra optie : Terras	2 150,00 €
25	Extra optie : Elektrisch of manueel rolgordijn	1 800,00 €



Inbegrepen in uw standaard Woodcab :

Basismateriaal

buitenkant : Geoliede natuurlijke grenen gevelbekleding

Raamkozijnen : Larikshout, dubbele beglazing

Kader : Houten frame in KVH-spar

Isolatie : 100% Belgische grasvezel (Gramitherm®)

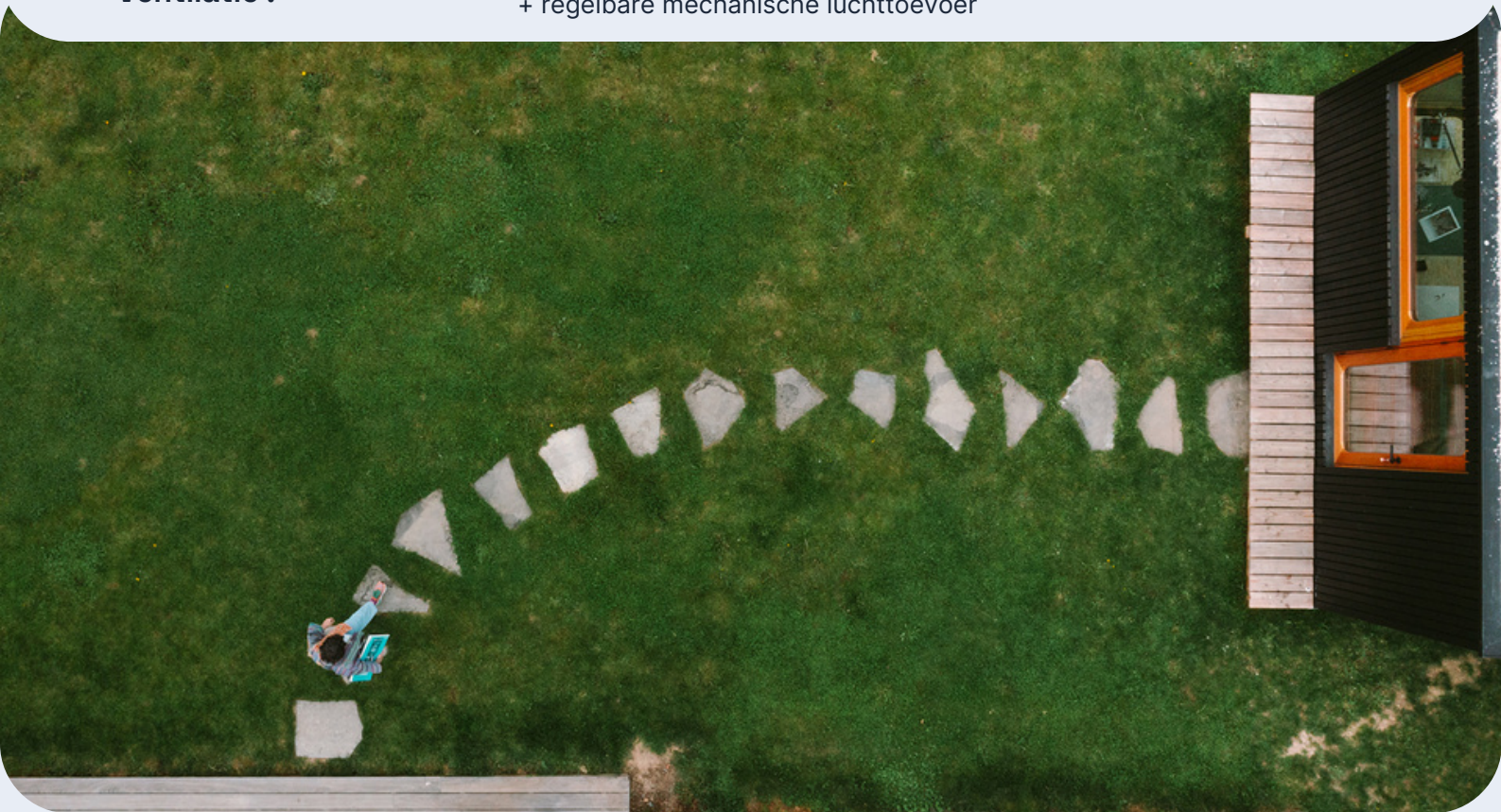
Waterdichting : Dakafdichting EPDM zwart 1,5mm - Muren en vloeren : regenschermpanelen
Hoogwaardig luchtdichtingsmembraan + tape

Muren : OSB houten panelen

**Basismateriaal
binnenmuren :** Geperforeerd grenen multiplex

Elektriciteit : 220 volt kabel (stekker) voor aansluiting op het lichtnet - 2 stopcontacten binnen
- 1 schakelaar voor een lichtpunt - 1 schakelaar voor de ventilatie

Ventilatie : Onzichtbare stille gemotoriseerde afzuiging
+ regelbare mechanische luchttoevoer



Opties :

Buitenmateriaal :	Shou sugi Ban technisch gebrande houten bekleding
Binnenwandmateriaal :	Berken of beuken meerlaagse panelen, massief of geperforeerd
Vloer materiaal :	Semi-massief eiken parket (2,5 mm massief) / Forbo Modular Linoleum
Wand :	Interne partitie (niet voor Tiny-modellen)
Ingebouwd meubilair :	80 cm of 180 cm planken, bureau, bankje
Stap :	Massieve overloop in gebrand hout
Terras :	Geprefabriceerd terras in plaatselijk warmtebehandeld hout
Verwarming :	<ul style="list-style-type: none">• Airconditioner met warm/koud-warmtepomp zonder buitenunit• Zwarte elektrische designradiator
Dak :	Groen dak of zonnepanelen op aanvraag (opgestuurd naar onze voorkeurspartner)
Gordijn :	Elektrisch of manueel rolgordijn of recht schuifgordijn

Levering en installatie inbegrepen :

Grondslagen :

Verwijderbare lichtgewicht funderingsschroeven

Levering :

Conventionele vrachtwagen (maximale breedte 252 cm)

Installatie :

Via de knikarm van de vrachtwagen, mobiele kraan of ander snel hefsysteem
EXTRA: kraantoeslag + te bevestigen afstand afhankelijk van locatie

