

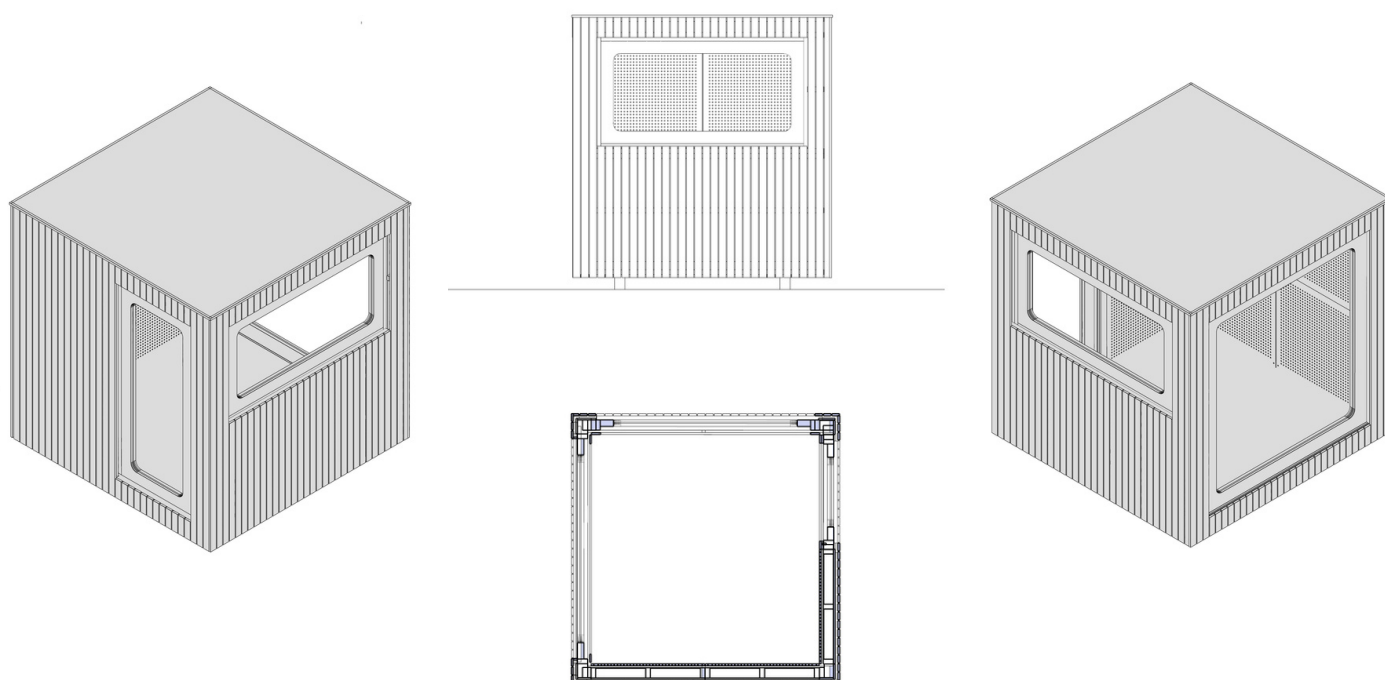
Modèle Tiny 6,3 m2



C'est notre plus petit produit. Il s'intègre aux espaces restreints, aux cours intérieures et aux jardins urbains. Idéal en bureau individuel ou comme studio, il compense sa petite taille par une spectaculaire impression d'espace grâce à un mobilier intégré et de grandes surfaces vitrées.

Dimensions extérieures :	largeur : 2.52m longueur : 2.52m hauteur : 2.50m	Isolation :	façade : 8cm toiture/sol: 10cm, U = 0.4 W/m2K
Dimensions intérieures :	largeur : 2.14m longueur : 2.14m hauteur : 2.20m	Sécurité :	serrure avec clé, double vitrage Securit
Surface :	nette : 4.57m2 brute : 6.3m2	Ventilation :	système d'extraction mécanique + apport air naturel réglable
Fondations :	plots réglables sur sol stabilisé / vis de fondation (150cm) sur sol meuble	Options :	<ul style="list-style-type: none">• type de chauffage/refroidissement• matérialités• toiture verte et/ou panneaux solaires• stores
Toiture :	EPDM + options	Livraison :	La livraison et le placement sont compris dans l'offre. Les Woodcab's sont livrés prêts à l'emploi.

- L'AMÉNAGEMENT DU MODÈLE CI-DESSOUS EST UNE PROPOSITION -
Woodcab se veut personnalisable : vous pouvez choisir le nombre et l'emplacement des modules vitrés et éléments de mobilier en fonction de vos envies.



MODELE DE BASE : TINY_6,3m2 brut (dim.ext. 2,52m/2,52m)

19 600,00 €

1	Bardage extérieur : Pin naturel huilé
2	Murs : isolation fibre de bois 8cm (U =0,4 W/m2K)
3	Toiture : EPDM avec rejet d'eau, isolation fibre de bois 10cm (U =0,35 W/m2K) toiture végétale en option sur demande, solaire photovoltaïque en option
4	Porte vitrée : double vitrage cadres bois massifs (H205xL90), serrurerie métallique noire
5	Fenêtres : ouvrant horizontal (H90xL205) + grand fixe (H180xL180) double vitrage cadre bois
6	Ventilation : extracteur silencieux décentralisé avec récupération de chaleur (Nicoll 320670)
7	Electricité : raccordement réseau via câblage étanche + 2 prises 230V couleur noir + 1 interrupteur vers un point lumineux en applique murale
8	Détection incendie : détecteur de fumée homologué
9	Sécurité infraction : serrures avec clés, double vitrage sécurité
10	Matérialité parois intérieures : panneaux multiplis pin perforés
11	Revêtement de sol : basique en panneaux de bois OSB
12	Fondations : Vis de fondation_à valider en fonction du lieu
13	Livraison et pose par camion-grue

OPTIONS

14	Bardage extérieur : Supplément revêtement en bois brûlé technique <i>Shou Sugi Ban</i>	500,00 €
15	Matérialité parois intérieures : panneaux multiplis bouleau perforés	475,00 €
16	Matérialité de sol : parquet flottant en chêne semi-massif (2,5mm massif)	575,00 €
17	Matérialité de sol : marmoléum	420,00 €
18	Cloisonnement : cloison intérieure de séparation avec porte pas pour le modèle Tiny	X
19	Mobilier intégré : 1 bureau (360€) + 1 étagère (200€) - multiplis pin 18mm angles arrondis	560,00 €
20	Chauffage : Climatiseur chaud-froid sans unité extérieure Enrone 900	1 300,00 €
21	Montage et livraison : supplément grue à valider selon le lieu	0,00 €
22	Option supplémentaire : toiture végétale extensive	500,00 €
23	Option supplémentaire : marche d'accès	250,00 €
24	Option supplémentaire : terrasse	1 800,00 €
25	Option supplémentaire : stores à projection	1 800,00 €

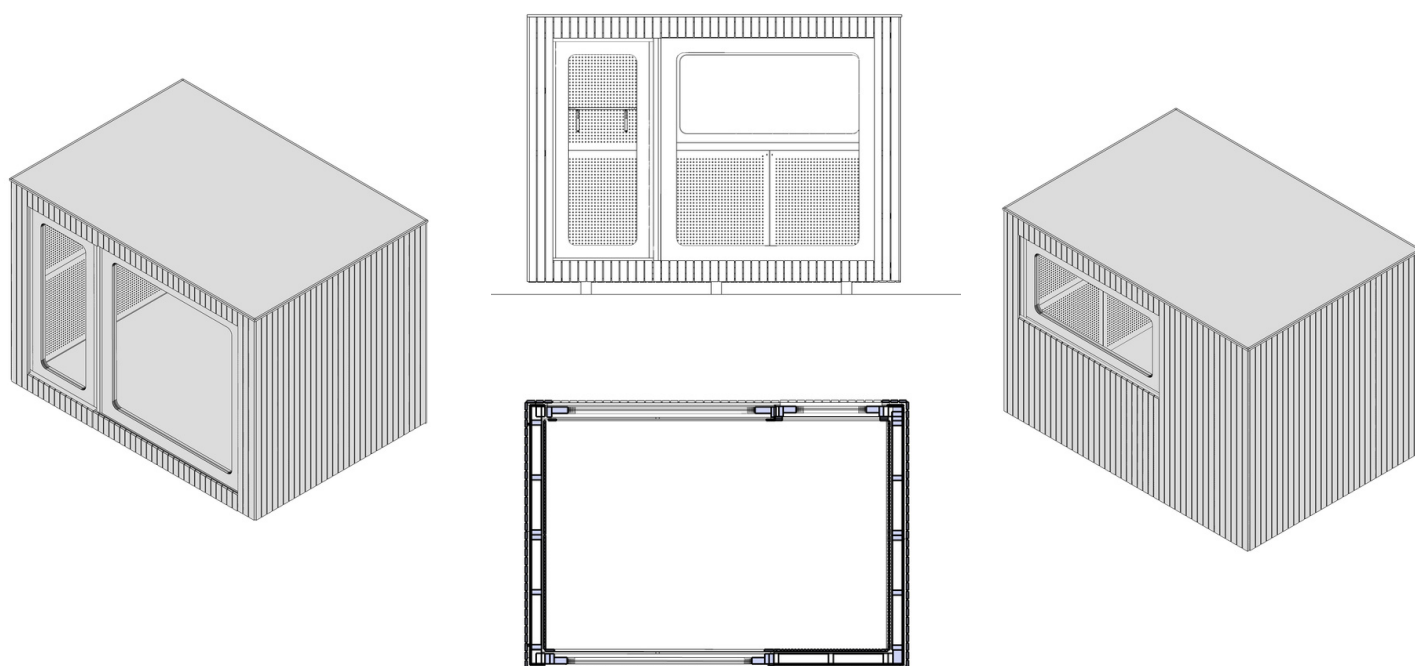
Modèle Tiny 9 m2

Le plus grand modèle pour la ville. Il s'intègre aux espaces restreints, aux cours intérieures et aux jardins urbains. Idéal en bureau individuel ou comme studio, il compense sa petite taille par une spectaculaire impression d'espace grâce à un mobilier intégré et de grandes surfaces vitrées.

Dimensions extérieures :	largeur : 2.52m longueur : 3.59m hauteur : 2.50m	Isolation :	façade : 8cm toiture/sol: 10cm, U = 0.4 W/m2K
Dimensions intérieures :	largeur : 2.14m longueur : 3.21m hauteur : 2.20m	Sécurité :	serrure avec clé, double vitrage Securit
Surface :	nette : 6.8m2 brute : 9m2	Ventilation :	système d'extraction mécanique + apport air naturel réglable
Fondations :	plots réglables sur sol stabilisé / vis de fondation (150cm) sur sol meuble	Options :	<ul style="list-style-type: none"> • type de chauffage/refroidissement • matérialités • toiture verte et/ou panneaux solaires • stores
Toiture :	EPDM + options	Livraison :	La livraison et le placement sont compris dans l'offre. Les Woodcab's sont livrés prêts à l'emploi.

- L'AMÉNAGEMENT DU MODÈLE CI-DESSOUS EST UNE PROPOSITION -

Woodcab se veut personnalisable : vous pouvez choisir le nombre et l'emplacement des modules vitrés et éléments de mobilier en fonction de vos envies.



1	Bardage extérieur : Pin naturel huilé
2	Murs : isolation fibre de bois 8cm (U =0,4 W/m2K)
3	Toiture : EPDM avec rejet d'eau, isolation fibre de bois 10cm (U =0,35 W/m2K) toiture végétale en option sur demande, solaire photovoltaïque en option
4	Porte vitrée : double vitrage cadres bois massifs (H205xL90), serrurerie métallique noire
5	Fenêtres : ouvrant horizontal (H90xL205) + grand fixe (H180xL180) double vitrage cadre bois
6	Ventilation : extracteur silencieux décentralisé avec récupération de chaleur (Nicoll 320670)
7	Electricité : raccordement réseau via câblage étanche + 2 prises 230V couleur noir + 1 interrupteur vers un point lumineux en applique murale
8	Détection incendie : détecteur de fumée homologué
9	Sécurité infraction : serrures avec clés, double vitrage sécurité
10	Matérialité parois intérieures : panneaux multiplis pin perforés
11	Revêtement de sol : basique en panneaux de bois OSB
12	Fondations : Vis de fondation_à valider en fonction du lieu
13	Livraison et pose par camion-grue

OPTIONS

14	Bardage extérieur : Supplément revêtement en bois brûlé technique <i>Shou Sugi Ban</i>	625,00 €
15	Matérialité parois intérieures : panneaux multiplis bouleau perforés	680,00 €
16	Matérialité de sol : parquet flottant en chêne semi-massif (2,5mm massif)	815,00 €
17	Matérialité de sol : marmoléum	735,00 €
18	Cloisonnement : cloison intérieure de séparation avec porte pas pour le modèle Tiny	X
19	Mobilier intégré : 1 bureau (360€) + 1 étagère (200€) - multiplis pin 18mm angles arrondis	560,00 €
20	Chauffage : Climatiseur chaud-froid sans unité extérieure Enrone 900	1 300,00 €
21	Montage et livraison : supplément grue à valider selon le lieu	0,00 €
22	Option supplémentaire : toiture végétale extensive	710,00 €
23	Option supplémentaire : marche d'accès	250,00 €
24	Option supplémentaire : terrasse	2 150,00 €
25	Option supplémentaire : stores à projection	1 800,00 €



Inclus dans votre Woodcab de base :

Revêtement extérieur :	Bardage en pin naturel huilé
Cadres de fenêtres :	Mélèze lauré anti-UV (double vitrage)
Structure :	Bois en KVH Epicéa
Isolation :	Fibre d'herbe 100% belge <u>Gramitherm</u> ®
Étanchéité :	EPDM noir 1,5mm (toiture) + panneaux pare-pluie membrane d'étanchéité à l'air (murs et plancher)
Sols :	Panneaux de bois OSB
Parements intérieurs :	Panneaux multiplis pin perforé
Electricité :	Câble 220 volt (prise mâle) pour une connexion plug and play au réseau (2x prises - 1x interrupteur vers point lumineux - 1 interrupteur vers ventilation)
Ventilation :	Extraction motorisée silencieuse invisible + prise d'air mécanique réglable



Options :

Revêtement extérieur :	Bardage en pin naturel brûlé
Revêtement parois intérieures :	Panneaux multiplis bouleau ou hêtre plein ou perforé
Revêtement de sol :	Parquet flottant en chêne semi-massif (2,5mm massif) ou Linoléum Forbo Modular
Cloison :	Cloison intérieure de séparation (pas pour les modèles Tiny)
Mobilier intégré :	Etagères dimension 80 cm ou 180 cm, bureau mural ou suspendu fenêtre, banquette
Marche :	Marche palière massive en bois brûlé
Terrasse :	Terrasse préfabriquée en bois local thermotraité
Chauffage :	<ul style="list-style-type: none">• Climatiseur avec pompe à chaleur chaud/froid sans unité extérieure• Radiateur électrique design noir
Toiture :	<ul style="list-style-type: none">• Toiture végétale• Panneaux solaires sur demande (redirigé vers notre partenaire privilégié)
Fenêtre :	Grand coulissant (400/200)
Store fenêtre :	Store à projection ou store coulissant droit, électrique ou manuel (RAL à définir)

Transport et installation inclus :

Fondations :

Vis de fondation légères amovibles

Transport :

Camion conventionnel (largeur maximale de 252cm)

Placement :

Via le bras articulé du camion, grue mobile ou autre système de levage rapide
EXTRA : supplément grue + distance à valider selon le lieu

