

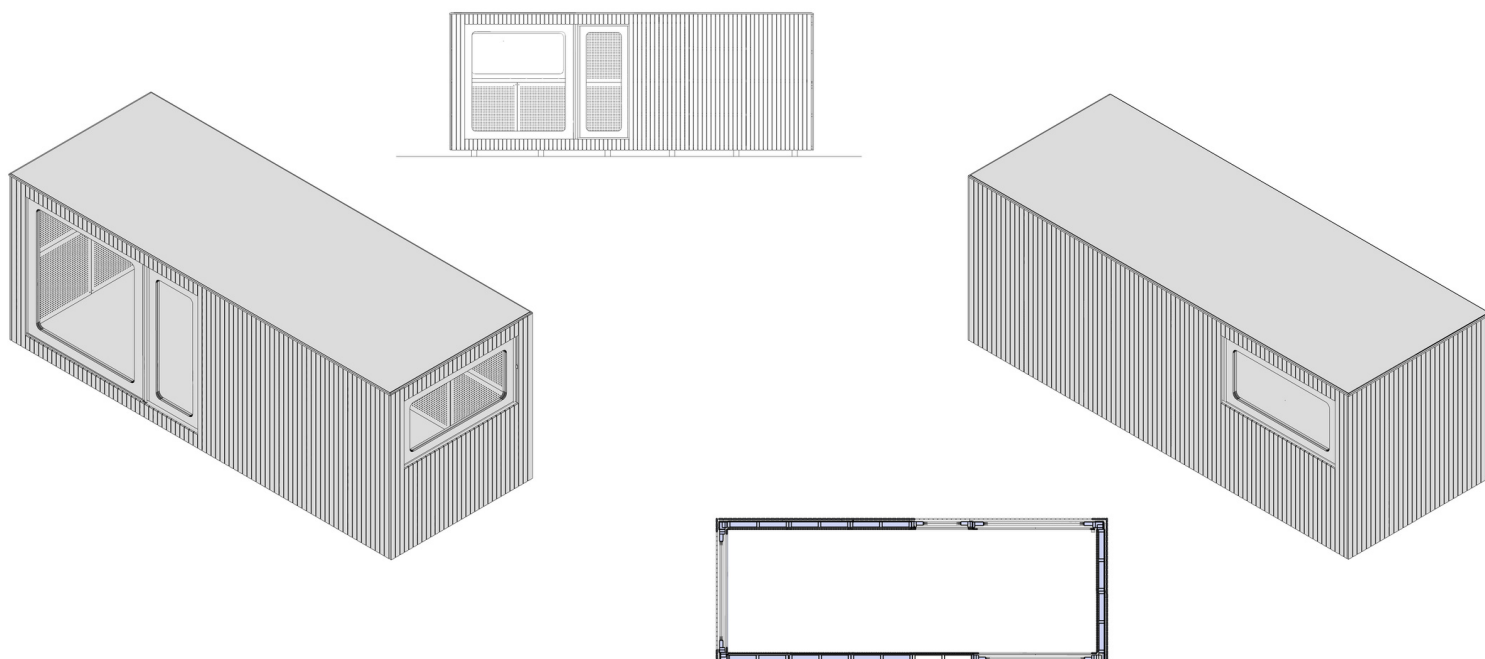
## Model Maxi 17,1 m<sup>2</sup>



Dit model biedt een flexibele en aanpasbare ruimte, die kan worden ingedeeld of voorzien van sanitair. Het kan worden gebruikt als grote werkplaats, als teamwerkruimte en zelfs als lichte accommodatie (met vergunning). Geplaatst op het platteland of in een grote tuin vervaagt het op subtiële wijze de grens tussen binnen en buiten.

Externe afmetingen :	breedte : 2.52m lengte : 6.8m hoogte : 2.50m	Isolatie :	voorkant : 8cm dak/grond : 10cm, U = 0,4 W/m <sup>2</sup> K
Interne afmetingen :	breedte : 2.14m lengte : 6.42m hoogte : 2.20m	Veiligheid :	slot met sleutel, dubbele beglazing Securit
Oppervlakte :	netto : 13.7m <sup>2</sup> bruto : 17.1m <sup>2</sup>	Ventilatie :	mechanisch afzuigsysteem + regelbare natuurlijke luchttoevoer
Fundatie :	verstelbare voeten op gestabiliseerde grond / funderingsschroef (150cm) op zachte grond	Opties :	<ul style="list-style-type: none"><li>• soort verwarming/koeling</li><li>• materialen</li><li>• groen dak en/of zonnepanelen</li><li>• zonwering</li></ul>
Dak :	EPDM + opties	Levering :	Levering en installatie zijn in de prijs inbegrepen. Woodcab's worden gebruiksklaar geleverd.

**- DE LAYOUT VAN ONDERSTAAND MODEL IS EEN VOORSTEL -**  
Woodcab is ontworpen om aan te passen : u kunt het aantal en de positie van de glasmodules en meubelementen kiezen volgens uw wensen.



<b>1</b>	<b>Externe Bekleding</b> : Geolied natuurlijk pijnhout
<b>2</b>	<b>Muren</b> : 8cm houtvezelisolatie (U =0,4 W/m2K)
<b>3</b>	<b>Dak</b> : EPDM met waterafvoer, 10 cm houtvezelisolatie (U = 0,35 W/m2K) optioneel groendak op aanvraag, optionele fotovoltaïsche zonnepanelen
<b>4</b>	<b>Glazen deur</b> : dubbele beglazing, massief houten frame (H205xB90), zwart metalen beslag
<b>5</b>	<b>Ramen</b> : horizontale opening (H90xB205) + groot vast raam (H180xB180) dubbele beglazing, houten kozijn
<b>6</b>	<b>Ventilatie</b> : decentrale stille afzuigkap met warmteterugwinning (Nicoll 320670)
<b>7</b>	<b>Elektriciteit</b> : netaansluiting via waterdichte bedrading + 2 zwarte 230V stopcontacten + 1 schakelaar voor een lichtpunt aan de muur
<b>8</b>	<b>Branddetectie</b> : goedgekeurde rookdetector
<b>9</b>	<b>Overtreding veiligheid</b> : sloten met sleutels, dubbel veiligheidsglas
<b>10</b>	<b>Materiaal van de binnenmuren</b> : geperforeerde pijnhouten multiplex panelen
<b>11</b>	<b>Vloerbedekking</b> : OSB-panelen
<b>12</b>	<b>Grondslagen</b> : Funderingsschroef_te valideren volgens locatie
<b>13</b>	<b>Levering en installatie met kraanwagen</b>

**OPTIES**

<b>14</b>	<b>Externe Bekleding</b> : Aanvulling voor Shou Sugi Ban technische gevelbekleding van gebrand hout	1 000,00 €
<b>15</b>	<b>Materiaal van de binnenmuren</b> : geperforeerde berken multiplex panelen	1 285,00 €
<b>16</b>	<b>Vloerbedekking</b> : semi-massief eiken zwevend parket (2,5mm massief)	1 540,00 €
<b>17</b>	<b>Vloerbedekking</b> : marmoleum	1 380,00 €
<b>18</b>	<b>Wand</b> : Interne partitie met deur	1 500,00 €
<b>19</b>	<b>Geïntegreerde meubels</b> : 1 bureau (360€) + 1 plank (200€) - pine multiplex 18mm, afgeronde hoeken	560,00 €
<b>20</b>	<b>Verwarming</b> : airconditioner Enrone 900 zonder buitenunit	1 300,00 €
<b>21</b>	<b>Montage en levering</b> : Kraantoeslag + afstand te bevestigen afhankelijk van locatie	0,00 €
<b>22</b>	<b>Extra optie</b> : Extensief groendak	1 340,00 €
<b>23</b>	<b>Extra optie</b> : Massieve stap in gebrand hout	250,00 €
<b>24</b>	<b>Extra optie</b> : Terras	3 180,00 €
<b>25</b>	<b>Extra optie</b> : Elektrisch of manueel rolgordijn	1 800,00 €

## Model Maxi 19,8 m2



Dit model biedt een flexibele en aanpasbare ruimte, die kan worden ingedeeld of voorzien van sanitair. Het kan worden gebruikt als grote werkplaats, als teamwerkruimte en zelfs als lichte accommodatie (met vergunning). Geplaatst op het platteland of in een grote tuin vervaagt het op subtiele wijze de grens tussen binnen en buiten.

Externe afmetingen :  
breedte : 2.52m  
lengte : 7.87m  
hoogte : 2.50m

Interne afmetingen :  
breedte : 2.14m  
lengte : 7.49m  
hoogte : 2.20m

Oppervlakte :  
netto : 16m2  
bruto : 19.8m2

Fundatie :  
verstelbare voeten  
op gestabiliseerde grond /  
funderingsschroef (150cm)  
op zachte grond

Dak : EPDM + opties

Isolatie :  
voorkant : 8cm  
dak/grond : 10cm, U = 0,4 W/m2K

Veiligheid : slot met sleutel, dubbele beglazing Securit

Ventilatie :  
mechanisch afzuigsysteem  
+ regelbare natuurlijke luchttoevoer

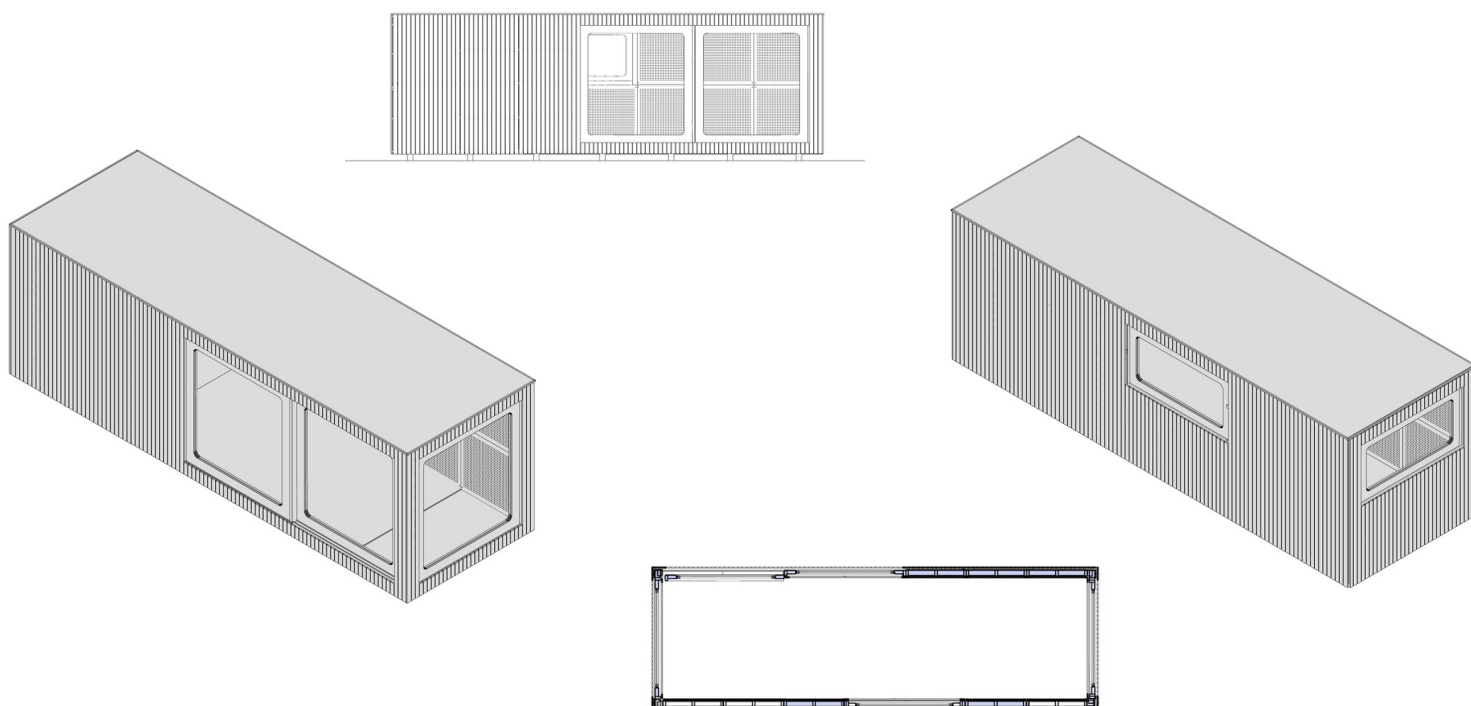
Opties :

- soort verwarming/koeling
- materialen
- groen dak en/of zonnepanelen
- zonwering

Levering en installatie zijn in de prijs inbegrepen.  
Woodcab's worden gebruiksklaar geleverd.

### - DE LAYOUT VAN ONDERSTAAND MODEL IS EEN VOORSTEL -

Woodcab is ontworpen om aan te passen : u kunt het aantal en de positie van de glasmodules en meubelementen kiezen volgens uw wensen.



<b>1</b>	<b>Externe Bekleding</b> : Geolied natuurlijk pijnhout
<b>2</b>	<b>Muren</b> : 8cm houtvezelisolatie (U =0,4 W/m2K)
<b>3</b>	<b>Dak</b> : EPDM met waterafvoer, 10 cm houtvezelisolatie (U = 0,35 W/m2K) optioneel groendak op aanvraag, optionele fotovoltaïsche zonnepanelen
<b>4</b>	<b>Glazen deur</b> : dubbele beglazing, massief houten frame (H205xB90), zwart metalen beslag
<b>5</b>	<b>Ramen</b> : horizontale opening (H90xB205) + groot vast raam (H180xB180) dubbele beglazing, houten kozijn
<b>6</b>	<b>Ventilatie</b> : decentrale stille afzuigkap met warmteterugwinning (Nicoll 320670)
<b>7</b>	<b>Elektriciteit</b> : netaansluiting via waterdichte bedrading + 2 zwarte 230V stopcontacten + 1 schakelaar voor een lichtpunt aan de muur
<b>8</b>	<b>Branddetectie</b> : goedgekeurde rookdetector
<b>9</b>	<b>Overtreding veiligheid</b> : sloten met sleutels, dubbel veiligheidsglas
<b>10</b>	<b>Materiaal van de binnenmuren</b> : geperforeerde pijnhouten multiplex panelen
<b>11</b>	<b>Vloerbedekking</b> : OSB-panelen
<b>12</b>	<b>Grondslagen</b> : Funderingsschroef_te valideren volgens locatie
<b>13</b>	<b>Levering en installatie met kraanwagen</b>

**OPTIES**

<b>14</b>	<b>Externe Bekleding</b> : Aanvulling voor Shou Sugi Ban technische gevelbekleding van gebrand hout	1 125,00 €
<b>15</b>	<b>Materiaal van de binnenmuren</b> : geperforeerde berken multiplex panelen	1 485,00 €
<b>16</b>	<b>Vloerbedekking</b> : semi-massief eiken zwevend parket (2,5mm massief)	1 785,00 €
<b>17</b>	<b>Vloerbedekking</b> : marmoleum	1 600,00 €
<b>18</b>	<b>Wand</b> : Interne partitie met deur	1 500,00 €
<b>19</b>	<b>Geïntegreerde meubels</b> : 1 bureau (360€) + 1 plank (200€) - pine multiplex 18mm, afgeronde hoeken	560,00 €
<b>20</b>	<b>Verwarming</b> : airconditioner Enrone 900 zonder buitenunit	1 300,00 €
<b>21</b>	<b>Montage en levering</b> : Kraantoeslag + afstand te bevestigen afhankelijk van locatie	0,00 €
<b>22</b>	<b>Extra optie</b> : Extensief groendak	1 550,00 €
<b>23</b>	<b>Extra optie</b> : Massieve stap in gebrand hout	250,00 €
<b>24</b>	<b>Extra optie</b> : Terras	3 520,00 €
<b>25</b>	<b>Extra optie</b> : Elektrisch of manueel rolgordijn	1 800,00 €



# Inbegrepen in uw standaard Woodcab :

## Basismateriaal

**buitenkant :** Geoliede natuurlijke grenen gevelbekleding

**Raamkozijnen :** Larikshout, dubbele beglazing

**Kader :** Houten frame in KVH-spar

**Isolatie :** 100% Belgische grasvezel (Gramitherm®)

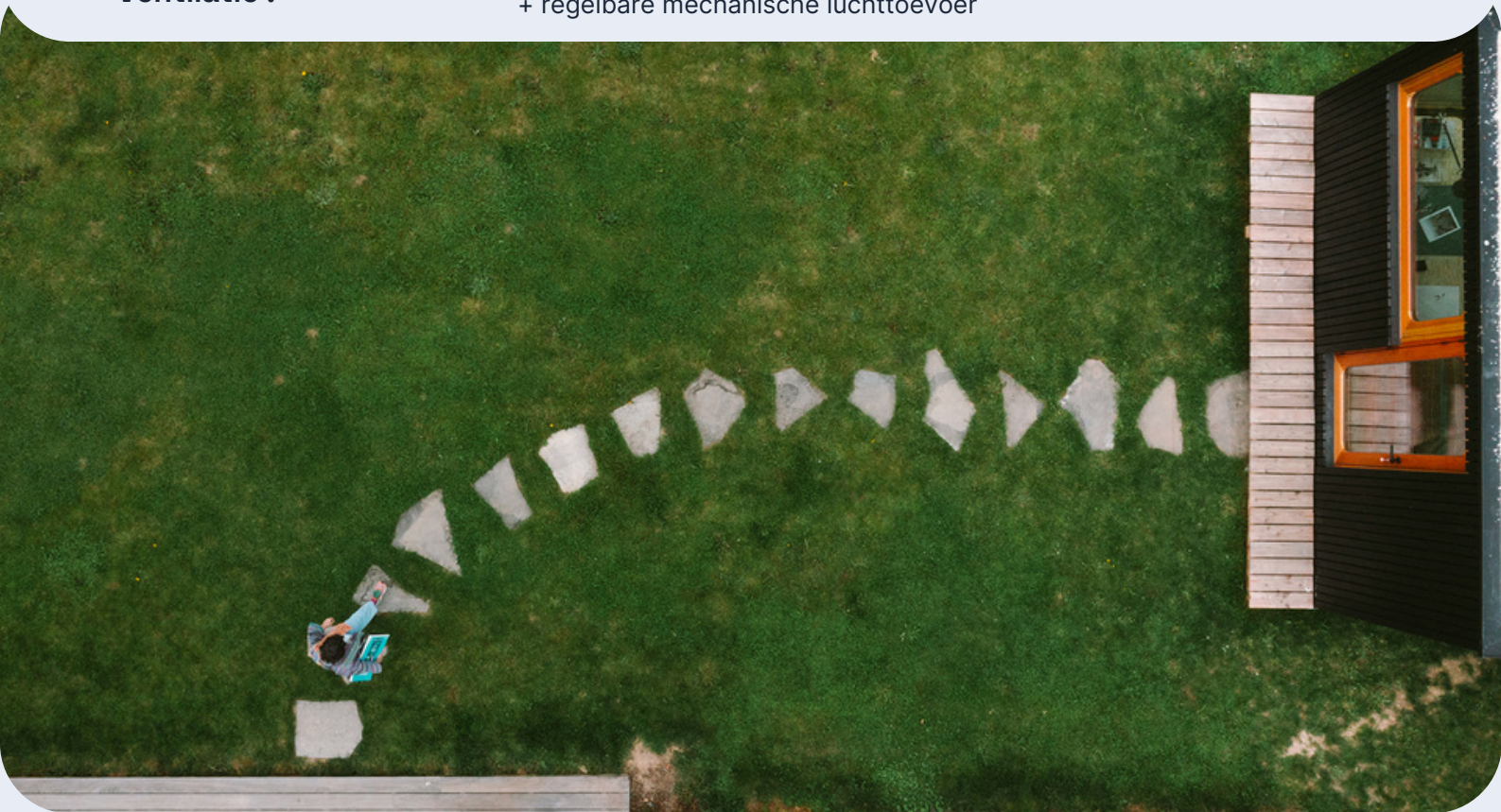
**Waterdichting :** Dakafdichting EPDM zwart 1,5mm - Muren en vloeren : regenschermpanelen  
Hoogwaardig luchtdichtingsmembraan + tape

**Muren :** OSB houten panelen

**Basismateriaal  
binnenmuren :** Geperforeerd grenen multiplex

**Elektriciteit :** 220 volt kabel (stekker) voor aansluiting op het lichtnet - 2 stopcontacten binnen  
- 1 schakelaar voor een lichtpunt - 1 schakelaar voor de ventilatie

**Ventilatie :** Onzichtbare stille gemotoriseerde afzuiging  
+ regelbare mechanische luchttoevoer



## Opties :

<b>Buitenmateriaal :</b>	Shou sugi Ban technisch gebrande houten bekleding
<b>Binnenwandmateriaal :</b>	Berken of beuken meerlaagse panelen, massief of geperforeerd
<b>Vloer materiaal :</b>	Semi-massief eiken parket (2,5 mm massief) / Forbo Modular Linoleum
<b>Wand :</b>	Interne partitie (niet voor Tiny-modellen)
<b>Ingebouwd meubilair :</b>	80 cm of 180 cm planken, bureau, bankje
<b>Stap :</b>	Massieve overloop in gebrand hout
<b>Terras :</b>	Geprefabriceerd terras in plaatselijk warmtebehandeld hout
<b>Verwarming :</b>	<ul style="list-style-type: none"><li>• Airconditioner met warm/koud-warmtepomp zonder buitenunit</li><li>• Zwarte elektrische designradiator</li></ul>
<b>Dak :</b>	Groen dak of zonnepanelen op aanvraag (opgestuurd naar onze voorkeurspartner)
<b>Gordijn :</b>	Elektrisch of manueel rolgordijn of recht schuifgordijn

## Levering en installatie inbegrepen :

**Grondslagen :**

Verwijderbare lichtgewicht funderingsschroeven

**Levering :**

Conventionele vrachtwagen (maximale breedte 252 cm)

**Installatie :**

Via de knikarm van de vrachtwagen, mobiele kraan of ander snel hefsysteem  
EXTRA: kraantoeslag + te bevestigen afstand afhankelijk van locatie

