

Modèle Cosy 11,7 m²



Besoin d'un bureau pour deux, d'un espace dédié au Yoga ou d'un atelier lumineux ?
Ce modèle offre le compromis parfait dans un espace adapté au mouvement et au rangement.
Bien positionné dans un jardin de périphérie urbaine, il combine idéalement intérieur confortable et impression de pleine nature.

Dimensions
extérieures : largeur : 2.52m
longueur : 4.66m
hauteur : 2.50m

Dimensions
intérieures : largeur : 2.14m
longueur : 4.28m
hauteur : 2.20m

Surface : nette : 9.1m²
brute : 11.7m²

Fondations : plots réglables
sur sol stabilisé /
vis de fondation (150cm)
sur sol meuble

Toiture : EPDM + options

Isolation : façade : 8cm
toiture/sol: 10cm, U = 0.4 W/m²K

Sécurité : serrure avec clé, double vitrage Securit

Ventilation : système d'extraction mécanique
+ apport air naturel réglable

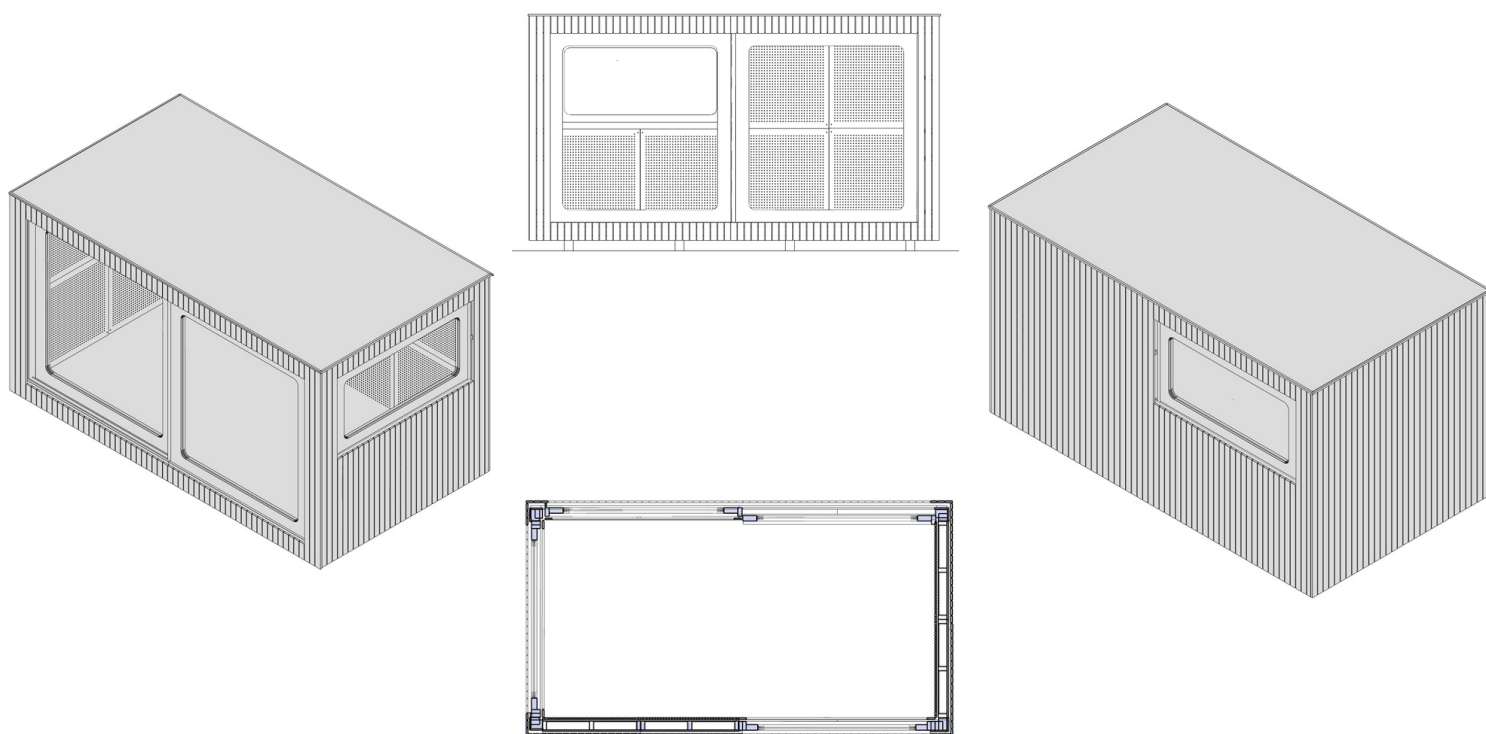
Options :

- type de chauffage/refroidissement
- matérialités
- toiture verte et/ou panneaux solaires
- stores

Livraison : La livraison et le placement sont compris
dans l'offre.
Les Woodcab's sont livrés prêts à l'emploi.

- L'AMÉNAGEMENT DU MODÈLE CI-DESSOUS EST UNE PROPOSITION -

Woodcab se veut personnalisable : vous pouvez choisir le nombre et l'emplacement
des modules vitrés et éléments de mobilier en fonction de vos envies.



1	Bardage extérieur : Pin naturel huilé
2	Murs : isolation fibre de bois 8cm (U =0,4 W/m2K)
3	Toiture : EPDM avec rejet d'eau, isolation fibre de bois 10cm (U =0,35 W/m2K) toiture végétale en option sur demande, solaire photovoltaïque en option
4	Porte vitrée : double vitrage cadres bois massifs (H205xL90), serrurerie métallique noire
5	Fenêtres : ouvrant horizontal (H90xL205) + grand fixe (H180xL180) double vitrage cadre bois
6	Ventilation : extracteur silencieux décentralisé avec récupération de chaleur (Nicoll 320670)
7	Electricité : raccordement réseau via câblage étanche + 2 prises 230V couleur noir + 1 interrupteur vers un point lumineux en applique murale
8	Détection incendie : détecteur de fumée homologué
9	Sécurité infraction : serrures avec clés, double vitrage sécurité
10	Matérialité parois intérieures : panneaux multiplis pin perforés
11	Revêtement de sol : basique en panneaux de bois OSB
12	Fondations : Vis de fondation_à valider en fonction du lieu
13	Livraison et pose par camion-grue

OPTIONS

14	Bardage extérieur : Supplément revêtement en bois brûlé technique <i>Shou Sugi Ban</i>	750,00 €
15	Matérialité parois intérieures : panneaux multiplis bouleau perforés	880,00 €
16	Matérialité de sol : parquet flottant en chêne semi-massif (2,5mm massif)	1 055,00 €
	Matérialité de sol : marmoléum	945,00 €
17	Cloisonnement : cloison intérieure de séparation avec porte	1 500,00 €
18	Mobilier intégré : 1 bureau (360€) + 1 étagère (200€) - multiplis pin 18mm angles arrondis	560,00 €
19	Chauffage : Climatiseur chaud-froid sans unité extérieure Enrone 900	1 300,00 €
20	Montage et livraison : supplément grue à valider selon le lieu	0,00 €
21	Option supplémentaire : toiture végétale extensive	920,00 €
22	Option supplémentaire : marche d'accès	250,00 €
23	Option supplémentaire : terrasse	2 490,00 €
24	Option supplémentaire : stores à projection	1 800,00 €

Modèle Cosy 14,4 m2



Besoin d'un bureau pour deux, d'un espace dédié au Yoga ou d'un atelier lumineux ?
Ce modèle offre le compromis parfait dans un espace adapté au mouvement et au rangement.
Bien positionné dans un jardin de périphérie urbaine, il combine idéalement intérieur confortable et impression de pleine nature.

Dimensions
extérieures : largeur : 2.52m
longueur : 5.73m
hauteur : 2.50m

Dimensions
intérieures : largeur : 2.14m
longueur : 5.35m
hauteur : 2.20m

Surface : nette : 11.4m²
brute : 14.4m²

Fondations : plots réglables
sur sol stabilisé /
vis de fondation (150cm)
sur sol meuble

Toiture : EPDM + options

Isolation : façade : 8cm
toiture/sol: 10cm, U = 0.4 W/m²K

Sécurité : serrure avec clé, double vitrage Securit

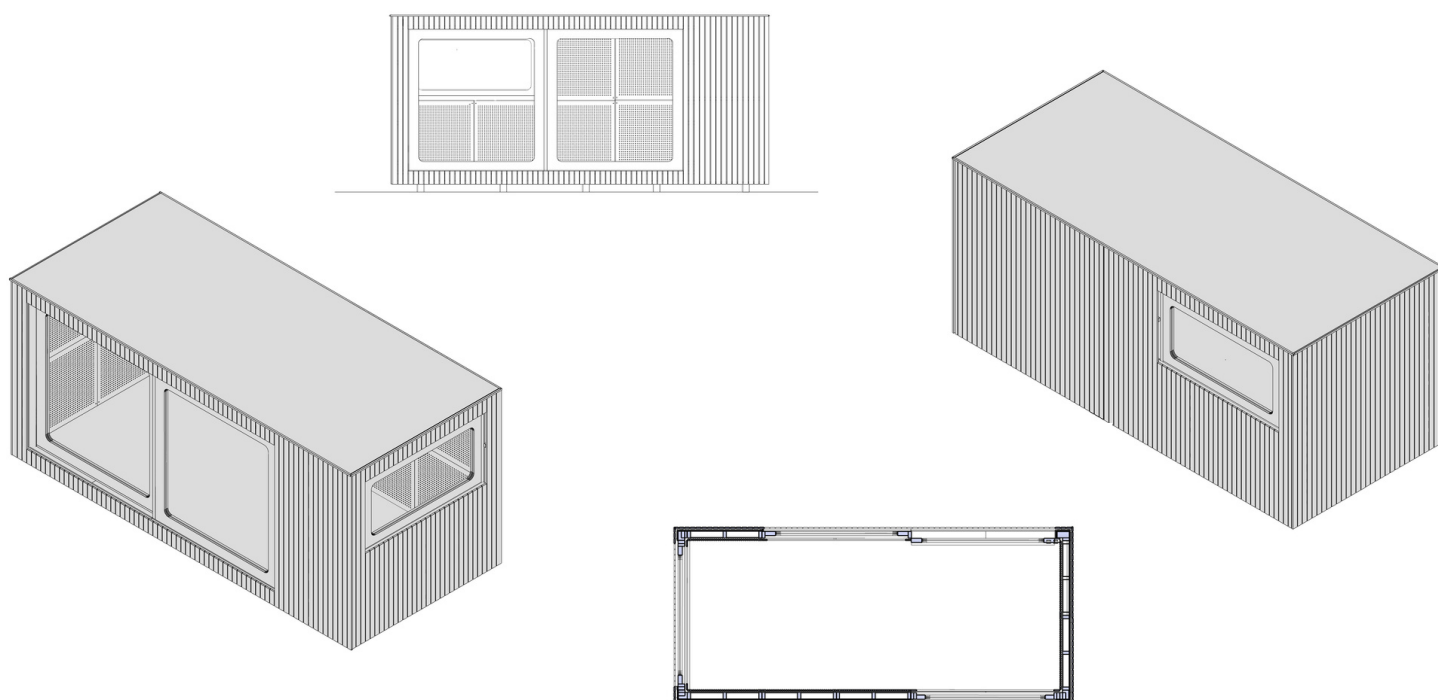
Ventilation : système d'extraction mécanique
+ apport air naturel réglable

Options :

- type de chauffage/refroidissement
- matérialités
- toiture verte et/ou panneaux solaires
- stores

Livraison : La livraison et le placement sont compris
dans l'offre.
Les Woodcab's sont livrés prêts à l'emploi.

- L'AMÉNAGEMENT DU MODÈLE CI-DESSOUS EST UNE PROPOSITION -
Woodcab se veut personnalisable : vous pouvez choisir le nombre et l'emplacement
des modules vitrés et éléments de mobilier en fonction de vos envies.



MODELE DE BASE : COSY_14m2 brut (dim.ext. 2,52m/5,73m)

33 400,00 €

1	Bardage extérieur : Pin naturel huilé
2	Murs : isolation fibre de bois 8cm (U =0,4 W/m2K)
3	Toiture : EPDM avec rejet d'eau, isolation fibre de bois 10cm (U =0,35 W/m2K) toiture végétale en option sur demande, solaire photovoltaïque en option
4	Porte vitrée : double vitrage cadres bois massifs (H205xL90), serrurerie métallique noire
5	Fenêtres : ouvrant horizontal (H90xL205) + grand fixe (H180xL180) double vitrage cadre bois
6	Ventilation : extracteur silencieux décentralisé avec récupération de chaleur (Nicoll 320670)
7	Electricité : raccordement réseau via câblage étanche + 2 prises 230V couleur noir + 1 interrupteur vers un point lumineux en applique murale
8	Détection incendie : détecteur de fumée homologué
9	Sécurité infraction : serrures avec clés, double vitrage sécurité
10	Matérialité parois intérieures : panneaux multiplis pin perforés
11	Revêtement de sol : basique en panneaux de bois OSB
12	Fondations : Vis de fondation_à valider en fonction du lieu
13	Livraison et pose par camion-grue

OPTIONS

14	Bardage extérieur : Supplément revêtement en bois brûlé technique <i>Shou Sugi Ban</i>	875,00 €
15	Matérialité parois intérieures : panneaux multiplis bouleau perforés	1 080,00 €
16	Matérialité de sol : parquet flottant en chêne semi-massif (2,5mm massif)	1 300,00 €
17	Matérialité de sol : marmoléum	1 170,00 €
18	Cloisonnement : cloison intérieure de séparation avec porte	1 500,00 €
19	Mobilier intégré : 1 bureau (360€) + 1 étagère (200€) - multiplis pin 18mm angles arrondis	560,00 €
20	Chauffage : Climatiseur chaud-froid sans unité extérieure Enrone 900	1 300,00 €
21	Montage et livraison : supplément grue à valider selon le lieu	0,00 €
22	Option supplémentaire : toiture végétale extensive	1 130,00 €
23	Option supplémentaire : marche d'accès	250,00 €
24	Option supplémentaire : terrasse	2 850,00 €
25	Option supplémentaire : stores à projection	1 800,00 €



Inclus dans votre Woodcab de base :

Revêtement extérieur :	Bardage en pin naturel huilé
Cadres de fenêtres :	Mélèze lauré anti-UV (double vitrage)
Structure :	Bois en KVH Epicéa
Isolation :	Fibre d'herbe 100% belge <u>Gramitherm</u> ®
Étanchéité :	EPDM noir 1,5mm (toiture) + panneaux pare-pluie membrane d'étanchéité à l'air (murs et plancher)
Sols :	Panneaux de bois OSB
Parements intérieurs :	Panneaux multiplis pin perforé
Electricité :	Câble 220 volt (prise mâle) pour une connexion plug and play au réseau (2x prises - 1x interrupteur vers point lumineux - 1 interrupteur vers ventilation)
Ventilation :	Extraction motorisée silencieuse invisible + prise d'air mécanique réglable



Options :

Revêtement extérieur :	Bardage en pin naturel brûlé
Revêtement parois intérieures :	Panneaux multiplis bouleau ou hêtre plein ou perforé
Revêtement de sol :	Parquet flottant en chêne semi-massif (2,5mm massif) ou Linoléum Forbo Modular
Cloison :	Cloison intérieure de séparation (pas pour les modèles Tiny)
Mobilier intégré :	Etagères dimension 80 cm ou 180 cm, bureau mural ou suspendu fenêtre, banquette
Marche :	Marche palière massive en bois brûlé
Terrasse :	Terrasse préfabriquée en bois local thermotraité
Chauffage :	<ul style="list-style-type: none">• Climatiseur avec pompe à chaleur chaud/froid sans unité extérieure• Radiateur électrique design noir
Toiture :	<ul style="list-style-type: none">• Toiture végétale• Panneaux solaires sur demande (redirigé vers notre partenaire privilégié)
Fenêtre :	Grand coulissant (400/200)
Store fenêtre :	Store à projection ou store coulissant droit, électrique ou manuel (RAL à définir)

Transport et installation inclus :

Fondations :

Vis de fondation légères amovibles

Transport :

Camion conventionnel (largeur maximale de 252cm)

Placement :

Via le bras articulé du camion, grue mobile ou autre système de levage rapide
EXTRA : supplément grue + distance à valider selon le lieu

